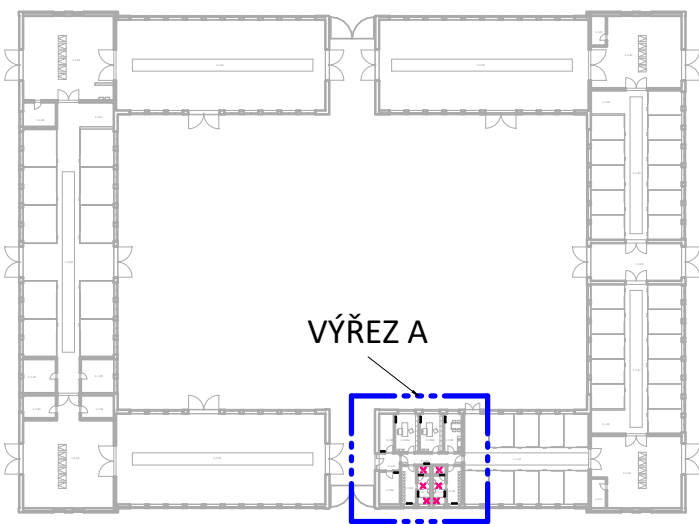


SCHÉMA 1. NP



PŮDORYS 1. NP - VÝŘEZ A

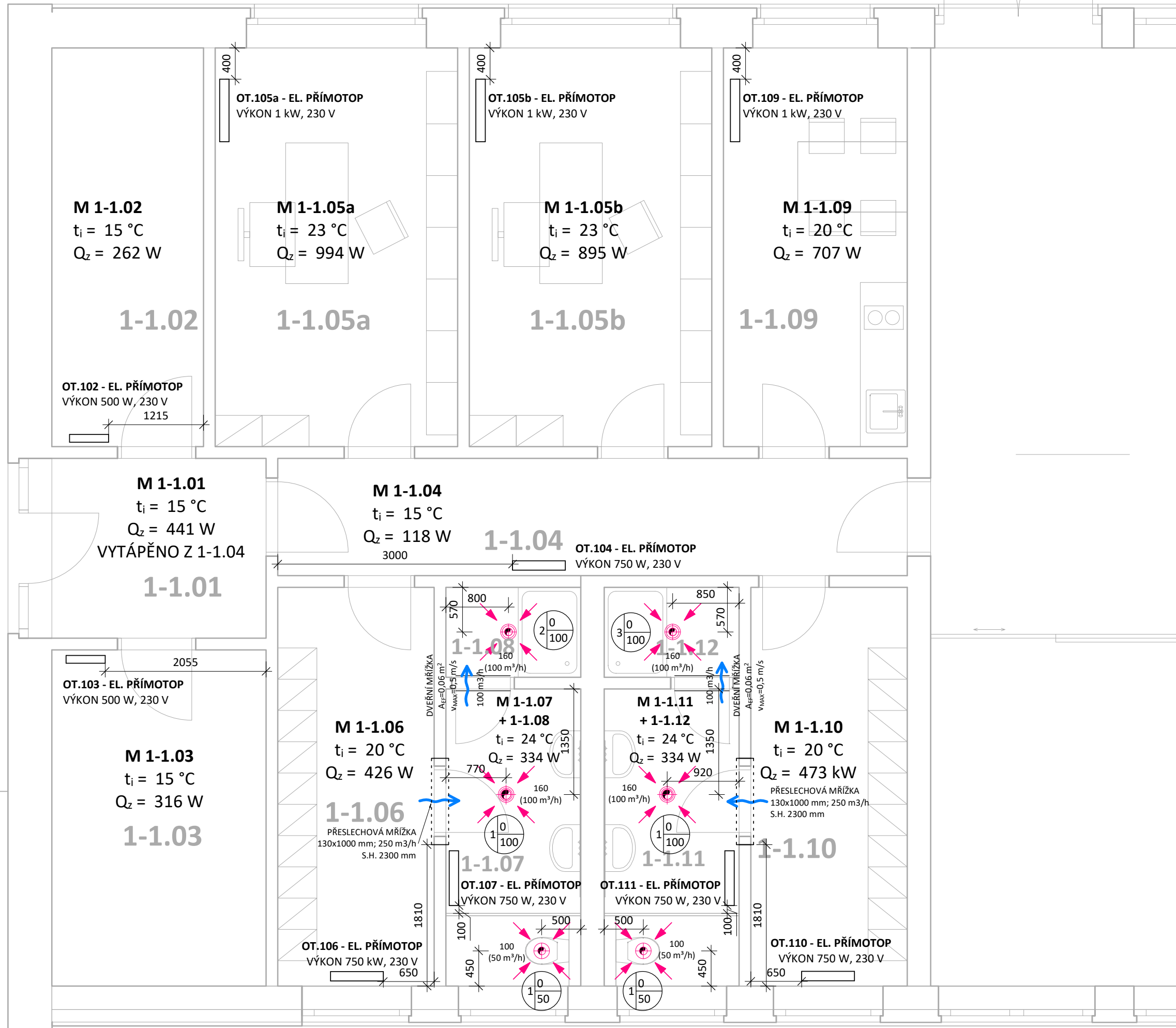
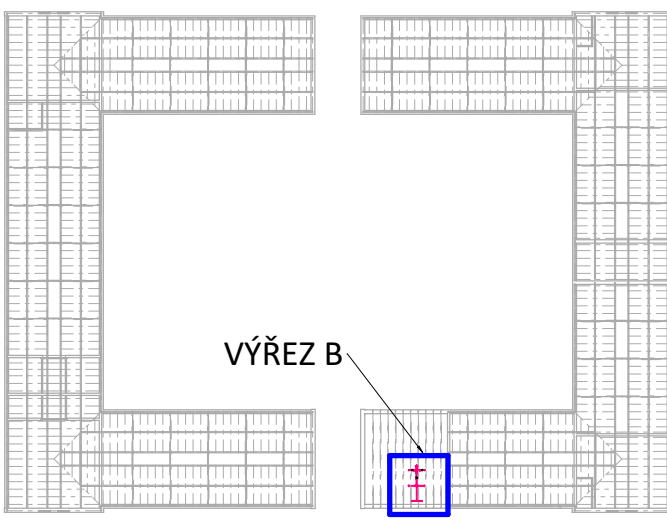
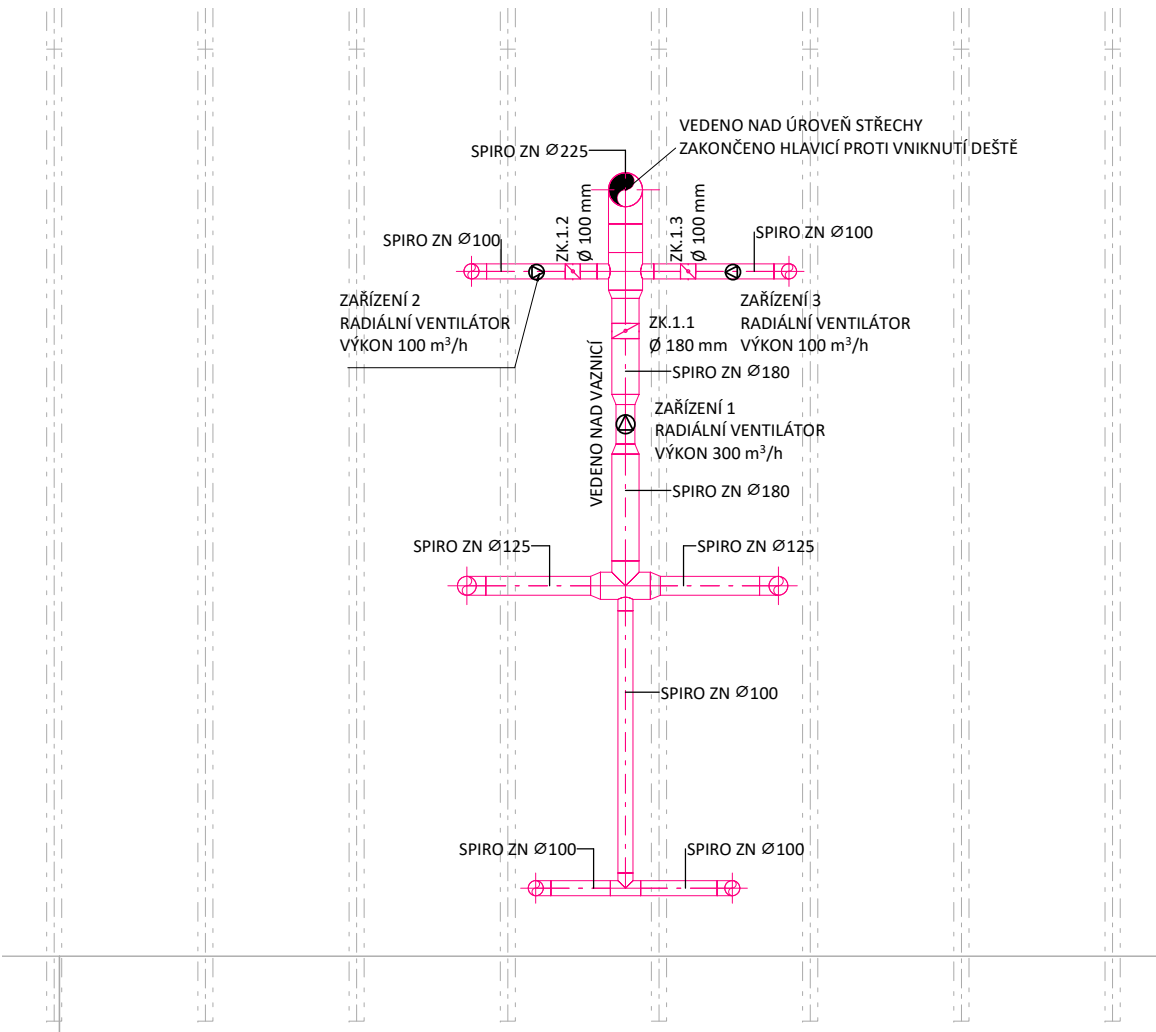


SCHÉMA PODKROVÍ



PŮDORYS PODKROVÍ - VÝŘEZ B



LEGENDA

- ELEKTRICKÝ PŘÍMOTOP S AUTONOMNÍ REGULACÍ - VÝKON UVEDEN NA VÝKRESE
- DVEŘNÍ MŘÍŽKA - RYCHLOST PROUDĚNÍ VZDUCHU NESMÍ PŘESÁHNOUT 0,5 m/s
- STĚNOVÁ PŘESLECHOVÁ MŘÍŽKA
- OBJEMOVÝ PRŮTOK PŘIVÁDĚNÉHO VZDUCHU [m³/h]
- OBJEMOVÝ PRŮTOK ODVÁDĚNÉHO VZDUCHU [m³/h]
- ČÍSLO ZAŘÍZENÍ

POZNÁMKY

- VÝPOČTOVÉ VNITŘNÍ TEPLoty STANOVENY DLE ČSN EN 12831
- TEPELNÉ ZTRÁTY ŘEŠENÉ OBJEKTY JSOU UVEDEN V PŘÍLOZE TECHNICKÉ ZPRÁVY
- V PŘÍPADĚ VZNIKU KOLIZE S OSTATNÍM INSTALAČNÍM VEDENÍM JE NUTNÉ UVEDENÉ VÝŠKOVÉ ÚDAJE POTRUBÍ MÍSTNĚ UPRAVIT
- UMÍSTĚNÍ TĚLES VIZ VÝKRESOVÁ DOKUMENTACE, INSTALACE NA MONTÁŽNÍ SADU DANÉHO VÝROBCE
- VZDUCHOTECHNICKÉ POTRUBÍ JE V KROVU VEDENO V ROVINĚ VAZNÉHO TRÁMU
- V PROSTORU KROVU JE NUTNÉ ZAJISTIT PŘÍSTUPOVÉ LÁVKY PRO REVIZE A OPRAVY VZT ZAŘÍZENÍ

TABULKA MÍSTNOSTÍ

m.č.	název místnosti	plocha (m²)	výška (mm)	poznámka
1-1.01	ZÁDVEŘÍ	6,3	3 300	
1-1.02	SKLAD	9,9	3 300	
1-1.03	SEDLOVNA	11,8	3 300	
1-1.04	CHODBA	12,1	3 300	
1-1.05a	KANCELÁŘ	15,8	3 300	
1-1.05b	KANCELÁŘ	15,8	3 300	
1-1.06	ŠATNA ŽENY	10,2	3 300	
1-1.07	KOUPELNA +WC ŽENY	6,4	3 300	
1-1.08	SPRCHA ŽENY	2,0	3 300	
1-1.09	DENNÍ MÍSTNOST	12,0	3 300	
1-1.10	ŠATNA MUŽI	10,2	3 300	
1-1.11	KOUPELNA +WC MUŽI	6,4	3 300	
1-1.12	SPRCHA MUŽI	2,0	3 300	
1-1.13	BOXOVÁ STÁJ	197,4	3 780 - 7 255*	
1-1.14	PŘÍPRAVNA	106,0	3 780 - 7 255*	
1-1.15	KOMURKA	7,8	3 300	
1-1.16	STÍRKA	13,9	3 780 - 7 255*	
1-1.17	BOXOVÁ STÁJ	222,2	3 780 - 7 255*	
1-1.18	PRŮCHOD	60,0	3 780 - 7 255*	
1-1.19	BOXOVÁ STÁJ	222,2	3 780 - 7 255*	
1-1.20	STÍRKA	13,9	3 780 - 7 255*	
1-1.21	PŘÍPRAVNA	106,0	3 780 - 7 255*	
1-1.22	KOMURKA	7,8	3 300	
1-1.23	VOLNÁ STÁJ	332,3	3 780 - 7 255*	
1-1.24	VOLNÁ STÁJ	332,3	3 780 - 7 255*	
1-1.25	VÝŠETROVNA	133,9	3 780 - 7 255*	
1-1.26	KOMURKA	15,0	3 300	
1-1.27	STÍRKA	15,5	3 780 - 7 255*	
1-1.28	PORODNA	386,9	3 780 - 7 255*	
1-1.29	SKLAD	20,4	3 300	
1-1.30	KOMURKA	20,4	3 300	
1-1.31	SKLAD	13,0	3 300	
1-1.32	SKLAD	13,0	3 300	
1-1.33	PŘÍPRAVNA	149,2	3 780 - 7 255*	
1-1.34	VOLNÁ STÁJ	331,8	3 780 - 7 255*	
		2 841,8 m²		

k.ú. Slatiňany - 749796, č.parc. 923/1, 923/2, 923/3, 923/4, 923/5, 525/1, 534/5, 537/1, 564/3, 564/4, 695/1, 695/2, 695/3

±0,000=289,430 m.n.m. BPV

Generální projektant		
S V I Ž N		
Autor SVIŽN s.r.o. korespondenční adresa Zlatnická 10, 110 00, Praha 1 sídl o Milady Horákové 298/123, 160 00, Praha 6 IČO 033 01 087 kontakt tel.: 606 062 636 mail.: info@svizn.com	HIP Ing. arch. Marta Ševčíková kontakt tel: 777 960 643 mail: sevcikova@svizn.com	Vypracoval Ing. Filip Špindler
	Zodpovědný projektant Ing. arch. Marta Ševčíková číslo autorizace ČKA 04 407	

Akce Projektová příprava výstavby nového střediska chovu koní Slatiňany V Kaštance, 538 21 Slatiňany			
Stavebník Národní hřebčín Kladruby nad Labem, s. p. o., Kladruby nad Labem 1, 533 14 Kladruby nad Labem, IČO: 720 48 972			
Stupeň DPS	Měřítko M 1:50	Revize	Datum 05/2019

Označení části D.1	Část DOKUMENTACE STAVEBNÍHO OBJEKTU
Číslo profese D.1.4.4	Profese ZAŘÍZENÍ PRO VYTÁPĚNÍ STAVEB A VZDUCHOTECHNICKÁ ZAŘÍZENÍ
Číslo přílohy D.1.4.4.b – 01	Příloha PŮDORYS 1. NP A PODKROVÍ – VYTÁPĚNÍ A VZDUCHOTECHNIKA